

**Swab
Barcelona
Art Fair**



**PROPUESTA PARA
SWAB BARCELONA**

www.swab.es



DEMOLICIÓN URBANA: NUEVOS FENÓMENOS EN LA CIUDAD MODERNA CHINA

La muestra **Demolición urbana: nuevos fenómenos en la ciudad moderna china** surge con la intención de analizar las consecuencias antropológicas de la urbanización masiva y acelerada en el contexto chino.

En 2017, continuó el éxodo desde las zonas rurales a las zonas urbanas de China, con un incremento de 20,49 millones en los habitantes de las ciudades y un descenso de 13,12 en los residentes en el campo. La tasa de urbanización (58,52 %) ya supera al total de la población rural y se ha incrementado un 1,17 % respecto al año anterior.

Con esta exposición conjunta de artistas chinos contemporáneos se quiere poner en relieve distintos procesos de asimilación y resistencia que se generan en las megaurbes chinas: la gentrificación y problematización de la vivienda, la creciente monitorización de la ciudadanía, la deshumanización del espacio urbano, la articulación de utopías alternativas o el conflicto con la tradición.

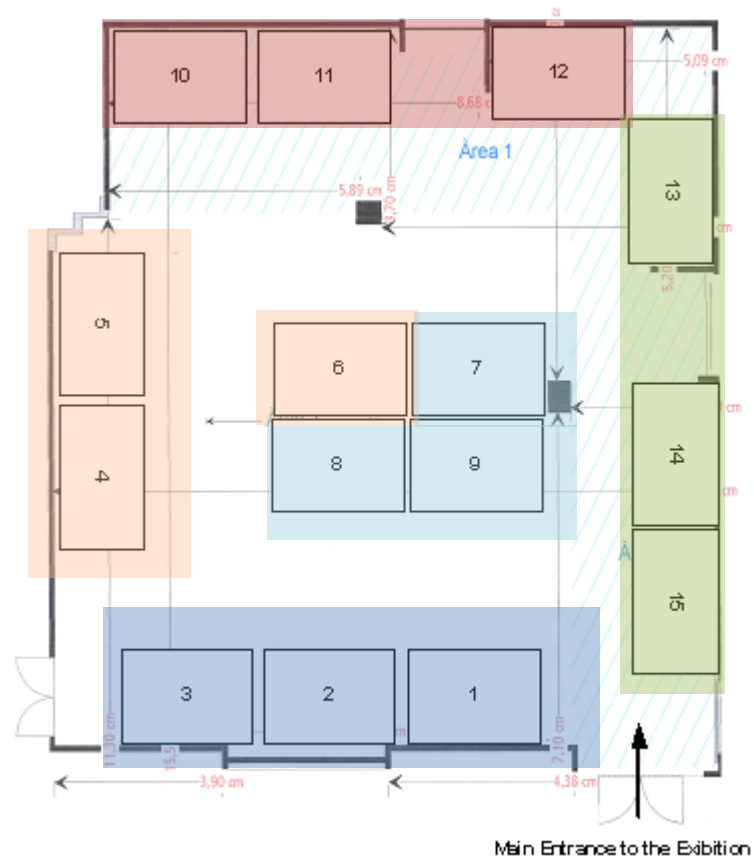
DISTRIBUCIÓN DEL ESPACIO

• La exposición consta de 15 obras coordinadas en cuatro áreas que analizan distintos fenómenos antropológicos que surgen de los procesos de urbanización :

- VIVIENDA (1-3)
- CONTROL (4-6)
- DESHUMANIZACIÓN (7-9)
- TRADICIÓN (10-12)
- UTOPIÍA (13-15)

CURADORES

Josep Lluís Aznar, Jingwen Cao, David Ruiz, Anna Sala i Miquel Vila



住房

VIVIENDA



LIANG JUHUI 梁钜辉
Juego en un hora (One Hour Game)
1996

Video en color con sonido
14 min. 19 sec.
Colección DSL



LIN YILIN 林一林
Maniobras seguras atravesando la calle Linhe (Safely Maneuvering across Linhe Road)
1995

Fotografía

Imagen de la performance en la calle Linhe en CITIC Plaza, Guangzhou



WANG QINGSONG 王庆松
Dream of Migrants
2005

Fotografía
83.8 × 200.7 cm

在监视下
CONTROL



XU BING 徐冰
Dragonfly Eyes / 蜻蜓之眼
2017

Vídeo en color con sonido.
Fragmento de 10 min.
Original: 81 min.



ZHANG PEILI 张培力
CCTV 1/ Arrest Warrant No. 1
2014

Pigmento acrílico en base acuosa e
impresión en papel fotográfico

55.9 × 76.5 cm
Edición de 12



AI WEIWEI 艾未未
Surveillance Camera and Plinth /
监控摄像机和大理石大理石
2015

Mármol
117.5cm x 52cm x 52 cm
weiweicam.com

非人化

DESHUMANIZACIÓN



LI DONG李东
Lejos de casa, nº 4 · 他乡
2015

Fotografía
Guangzhou 289 Art Space



TANG HAOWU 唐浩武
*Trabajadores migrantes duermen
en un puente/ 露宿桥头的民工*
2003

Fotografía
Wuxi, Jiangsu

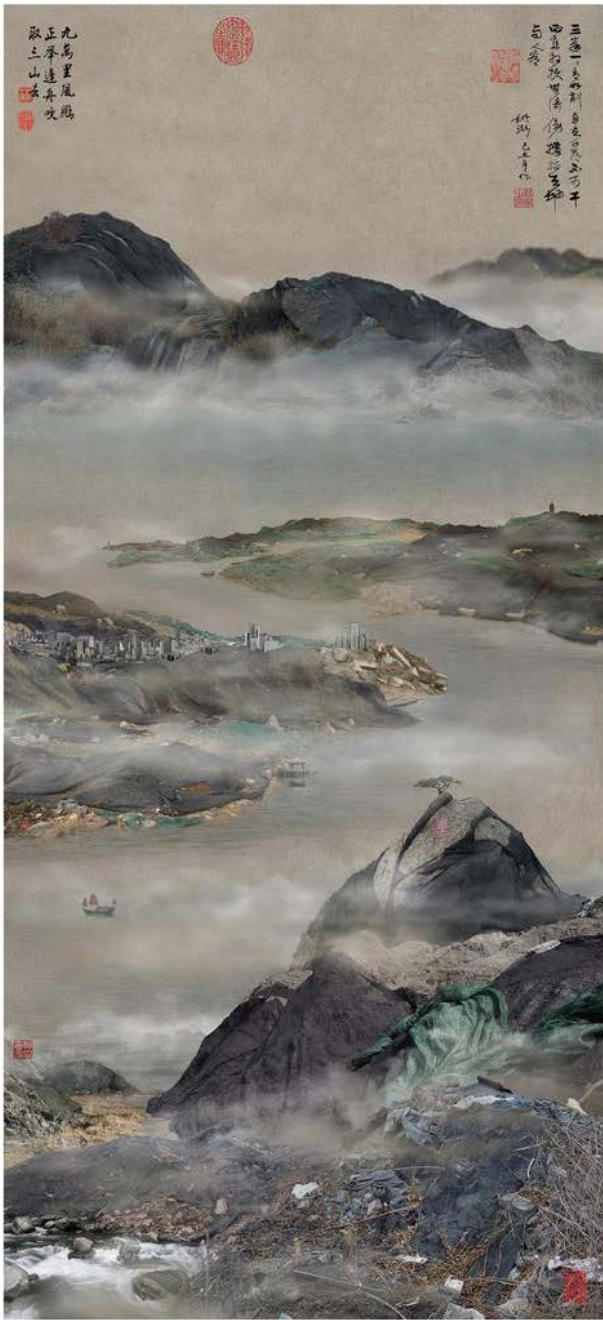
CHENWEI 陈维
***One-Bedroom* / 一居室**
2015

Fotografía
64 x 80cm
Ota Fine Arts



传统

TRADICIÓN

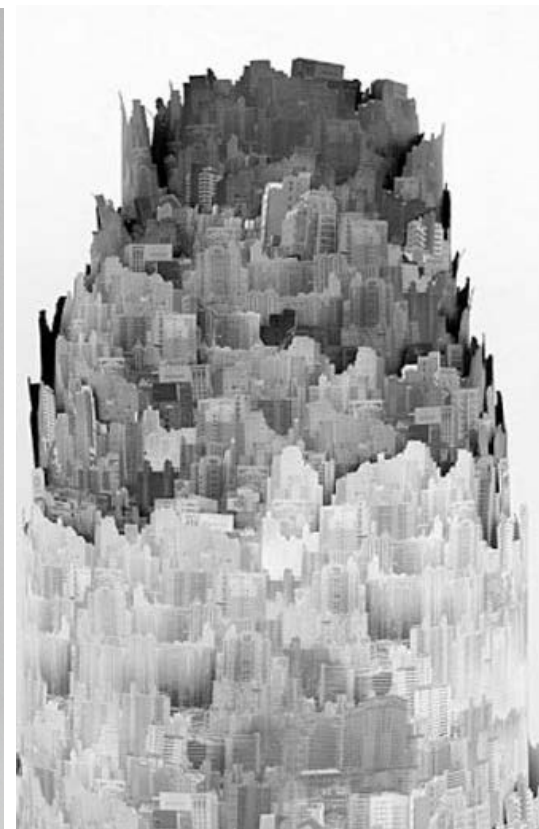


YAO LU 姚璐
New Landscape Part 4-YL05
Mountain Ridges Shrouded in Hazy
Sunset
2009

Impresión en color
152.7 x 70 cm.

YANG YONGLIANG 杨泳梁
Cigarette Ash Landscape
2014

Instalación
Dimensiones variables/
Cigarrillo 445 x 40 cm
Impresión Giclee sobre lienzo,
tubo PVC, flores de plástico





YANG YONGLIANG 杨泳梁
A Wolf and Landmines
2012

Impresión Giclee
100 x 200 cm

乌托邦
UTOPIA

ZHENG GUOGU 郑国谷
Age of Empires
2012

Fotografía
Dimensiones variables
Proyecto de desarrollo rural en las
afueras de YangJiang, provincia de
Guangdong





CAO FEI 曹斐
RMB City
2007

Vídeo en color, con sonido.
6 min.
Solomon R. Guggenheim Museum de
Nueva York.



OU NING Y ZUO JING 欧宁和左靖
Comuna de Bishan
2010-2016

Fotografia
Dimensiones variables
Proyecto de comuna rural
independiente en la aldea de Bishan,
provincia de Anhui.



**Swab
Barcelona
Art Fair**